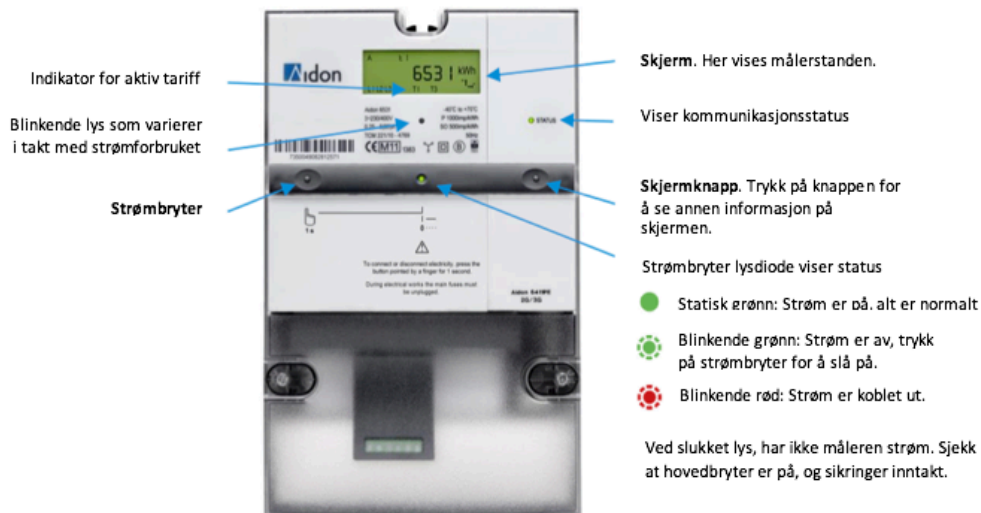


SLIK FUNGERER DEN NYE STRØMMÅLEREN

Din nye automatiske strømmåler registrerer strømforbruket på timebasis. Dette gir deg en nøyaktig oversikt over ditt strømforbruk og du trenger ikke å lese av strømmen selv.


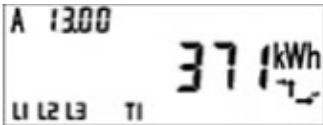
Slik ser måleren ut



Målerens skjerm

Du har tilgang til detaljerte forbruksdata fra måleren på Din Side på nettselskapets hjemmesider, men du kan også lese av ditt forbruk på målerens skjerm.

Akumulerte historiske verdier for strømforbruk kan sees på skjermen for historiske verdier, samt forbruket de siste 4 månedene, pr dag og pr time.

Skjerm bilde	Slik gjør du
 <p>Figur 1: Dato.</p>	<ol style="list-style-type: none"> Bla med korte trykk på skjermknappen til dato vises på skjermen. Hold så skjermknappen inne i minst 5 sekunder. <ul style="list-style-type: none"> Nå vises totalt energiforbruk fra sist midnatt (kl 00:00).
 <p>Figur 2: Dagvisning.</p>	<ol style="list-style-type: none"> Trykk på knappen for å bla gjennom tidligere dagers midnattsverdier. <ul style="list-style-type: none"> Dato vises øverst i venstre hjørne på skjermen (dd-mm). Når du kommer til den siste tilgjengelige dato, vises teksten "End". For å gå tilbake til rullende display sekvens, vent i 30 sekunder.
 <p>Figur 3: Timevisning.</p>	<ol style="list-style-type: none"> For å se timesverdiene på en bestemt dato trykkes knappen inn når ønsket dato vises på skjermen. Knappen holdes inne i minst 5 sekunder. Trykk på knappen for å bla gjennom timesverdiene. <ul style="list-style-type: none"> Time (tt.00) vises øverst i venstre hjørne på skjermen. Om du ønsker å se verdier for andre dager, gå tilbake til dato visning (steg 3) ved å vente i 30 sekunder